

## M6用/INCH用

适用于在备有光学实验台或防振台等上安装各种元器件。



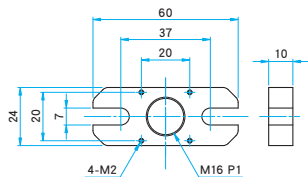
- 底板中心为M16P1的螺纹孔，用于固定立柱用支架·立杆等。上面的其他各螺纹孔可以用于固定平台等其他元器件。
- 使用螺栓在上面固定各种元器件后，可以使用M6螺栓在开口的长孔内滑动调节，并固定在任意位置。开口的长孔部分也可以用于英寸规格的螺栓。
- 需要在现有螺纹孔以外的位置上固定时，请使用立柱式固定用支架（BSC-60）。[参照](#) D030



## 外形图

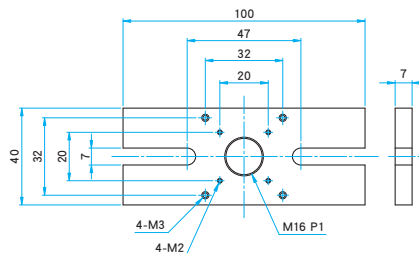
## BSP-2460

内六角螺栓 M6×18...2个, 平垫圈



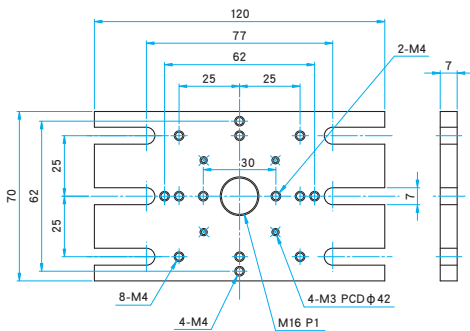
## BSP-40100

内六角螺栓 M6×14...2个, 平垫圈



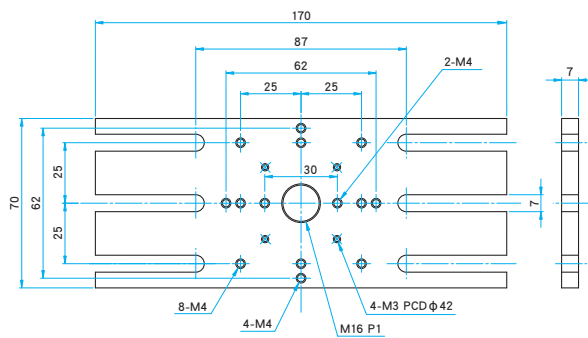
## BSP-70120

内六角螺栓 M6×14...6个, 平垫圈



## BSP-70170

内六角螺栓 M6×14...6个, 平垫圈



## M6用

主要材料: 铝合金  
表面处理: 黑色氧化

型号	自重 (kg)
BSP-2460	0.027
BSP-40100	0.06
BSP-70120	0.13
BSP-70170	0.18

## M6/INCH用

主要材料: 铝合金  
表面处理: 黑色氧化

型号	自重 (kg)
FBP-50UU	0.03
FBP-65UU	0.03
BSP-65EE	0.03
FBP-75WUU	0.05
BSP-85EE	0.06
BSP-85UU	0.06
BSP-120EE	0.13
BSP-120UU	0.13

应用系统

光学元件·  
薄膜产品

镜架

底座

手动平台

驱动装置

自动平台

光源

目录

介绍

防振系统 / 光学平台

暗室

夹具座

支柱

连接板

底板

工具



应用系统

光学元件·  
薄膜产品

镜架

底座

手动平台

驱动装置

自动平台

光源

目录

介绍

防振系统 / 光学平台

暗室

光具座

支柱

连接板

底板

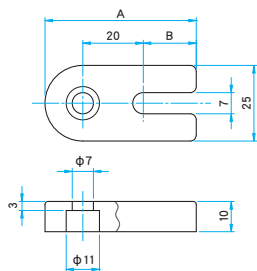
工具



### 外形图

#### FBP-50UU/65UU

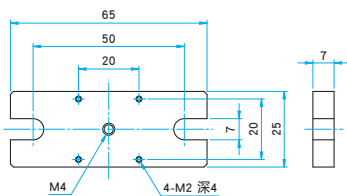
- 内六角螺栓 M6×8、M6×18...各1本 (EC)
- 内六角螺栓 (黑) 1/4-20UNC×5/16、1/4-20UNC×3/4...各1本 (US)



型号	A (mm)	B (mm)
FBP-50UU	50	17.5
FBP-65UU	65	32.5

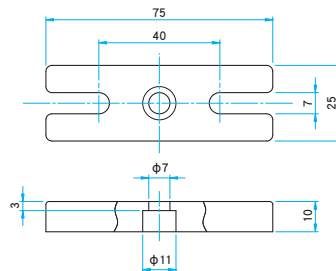
#### BSP-65EE

- 内六角螺栓 M6×15...2个 (EC)
- 内六角螺栓 (黑) 1/4-20UNC×5/8...2个 (US)



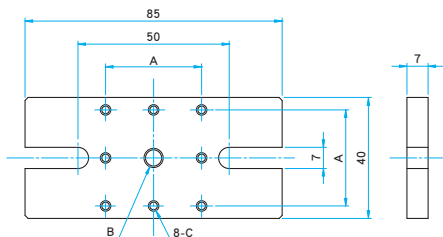
#### FBP-75WUU

- 内六角螺栓 M6×8、M6×18...各1个 (EC)
- 内六角螺栓 (黑) 1/4-20UNC×5/16、1/4-20UNC×3/4...各1个 (US)



#### BSP-85EE/85UU

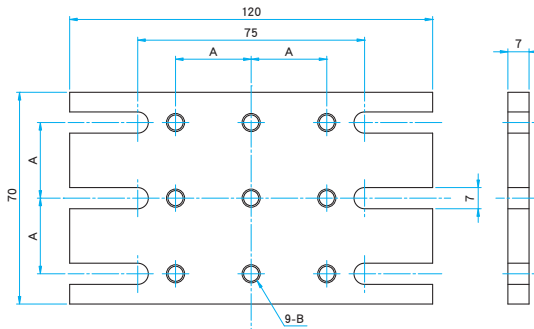
- 内六角螺栓 M6×15...2个 (85EE)
- 内六角螺栓 (黑) 1/4-20UNC×5/8...2个 (85UU)



型号	A (mm)	B	C
BSP-85EE	32	M6 P1	M3
BSP-85UU	31.75	1/4-20UNC	6-32UNC

#### BSP-120EE/120UU

- 内六角螺栓 M6×15...2个 (120EE)
- 内六角螺栓 (黑) 1/4-20UNC×5/8...2个 (120UU)



型号	A (mm)	B
BSP-120EE	25	M6 P1
BSP-120UU	25.4	1/4-20UNC

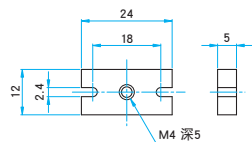
### M2用

加工有M2螺纹孔的光学实验台 (OBB) 可以安装各种元器件。

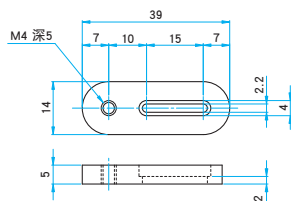
技术指标		主要材料: 铝合金 表面处理: 黑色氧化
型号		自重 (kg)
BSP-24		0.004
BSP-39		0.006
BSP-50		0.016

### 外形图

#### BSP-24 圆头螺栓 M2×8...2个, 平垫圈



#### BSP-39 圆头螺栓 M2×6...1个



#### BSP-50 圆头螺栓 M2×6...6个

